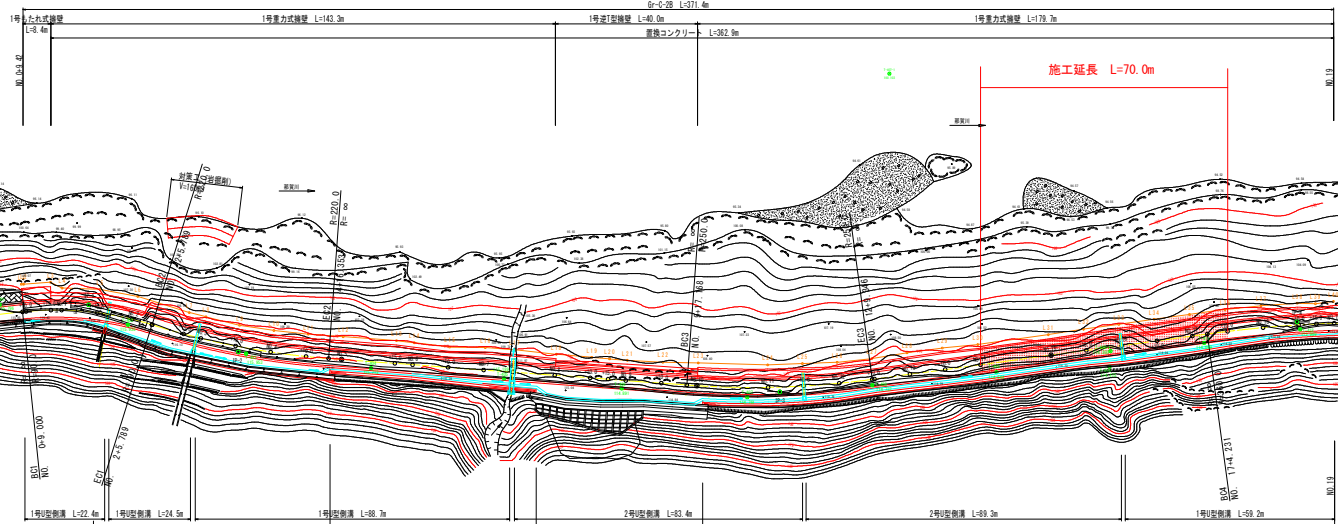
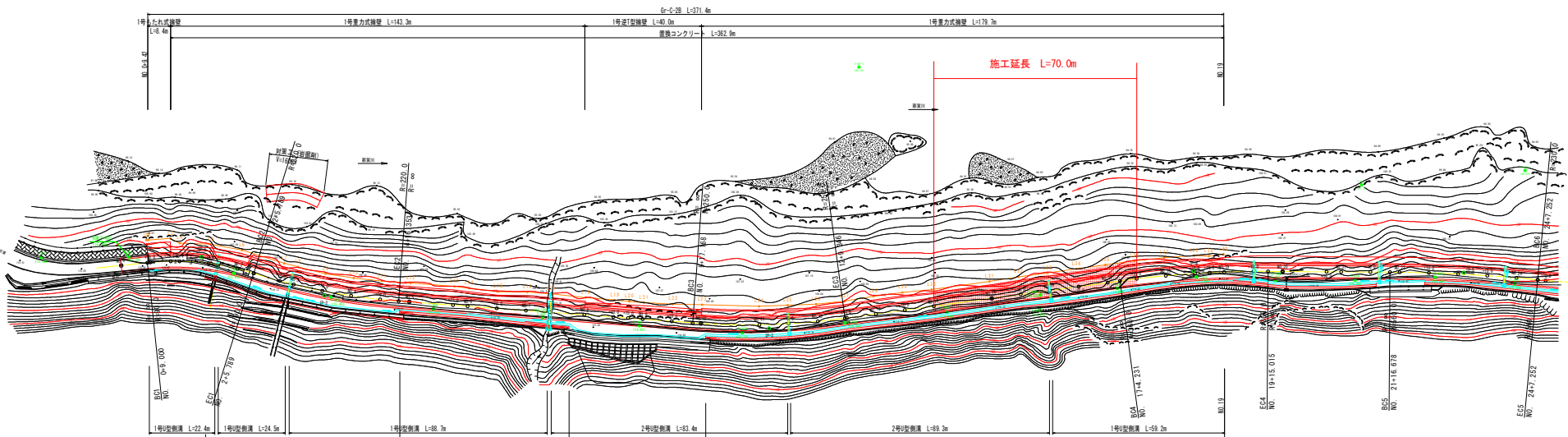


平面図 S=1:500



道路中心線要表

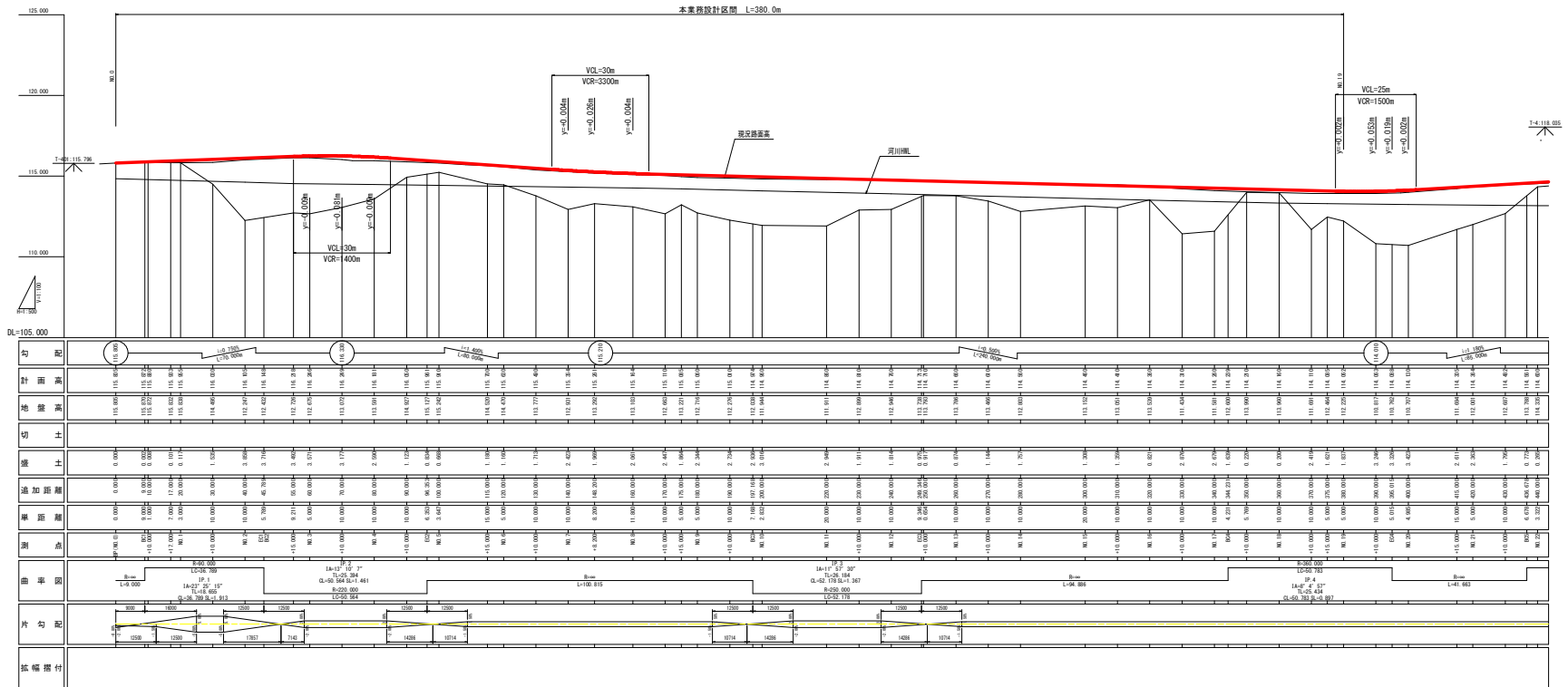
IP	BP	IP-1	IP-2	IP-3	IP-4	IP-5
1A		23° 25' 15.16"	13° 10' 6.96"	11° 57' 29.70"	8° 4' 56.66"	5° 10' 28.01"
R		90.0000	220.0000	250.0000	360.0000	560.0000
TL		18.6552	25.3938	26.1840	25.4338	25.3043
L. CL		36.7894	50.5638	52.1777	50.7833	50.5742
SL		0.9131	1.4607	1.2875	0.8973	0.5714
SC		NO. 0+ 9.0000	NO. 4+16.3332	NO. 12+ 9.3465	NO. 19+15.0147	NO. 24+ 7.2522
EC		NO. 2+ 5.7894	NO. 9+17.1679	NO. 17+ 4.2314	NO. 21+16.6760	NO. 26+19.8161
X座標		63.3232	90.8263	132.8578	284.8333	430.0094
Y座標		140.8098	143.7069	130.5288	119.2641	138.9422

基準点座標値

点名	X座標	Y座標	2000
T-301	88208.533	53510.712	117.403
T-302	88216.551	53776.438	132.588
T-303	88179.947	53807.944	135.707
T-401	88327.772	53691.403	135.707
T-402	88358.573	53535.483	135.583
T-403	88346.445	53558.213	135.583
T-404	88366.863	53566.863	135.583
T-405	88376.958	53584.403	135.583
T-406	88380.714	53584.403	134.403
T-407	88376.957	53584.403	134.403
T-408	88328.873	53714.923	134.707
T-409	88347.528	53747.752	134.403
T-410	88344.436	53789.583	134.403
T-411	88338.380	53789.583	134.983
T-412	88330.333	53811.050	133.907
T-413	88328.543	53808.054	134.283
T-414	88327.543	53808.054	134.283
T-415	88327.543	53808.054	134.283
T-416	88327.543	53808.054	134.283

実施設計図面
 工事名 紀伊土佐郡日輪橋 新設、老橋 道路改良工事(2)
 路線名等 (-) 宮田日輪橋
 工事箇所 那賀郡那賀町花減 (第2分割)
 図面名 平面図
 縮尺 S=1:500 図面番号 1 / 16
 会社名
 専業主名 徳島県建設総合事務所 (部員)

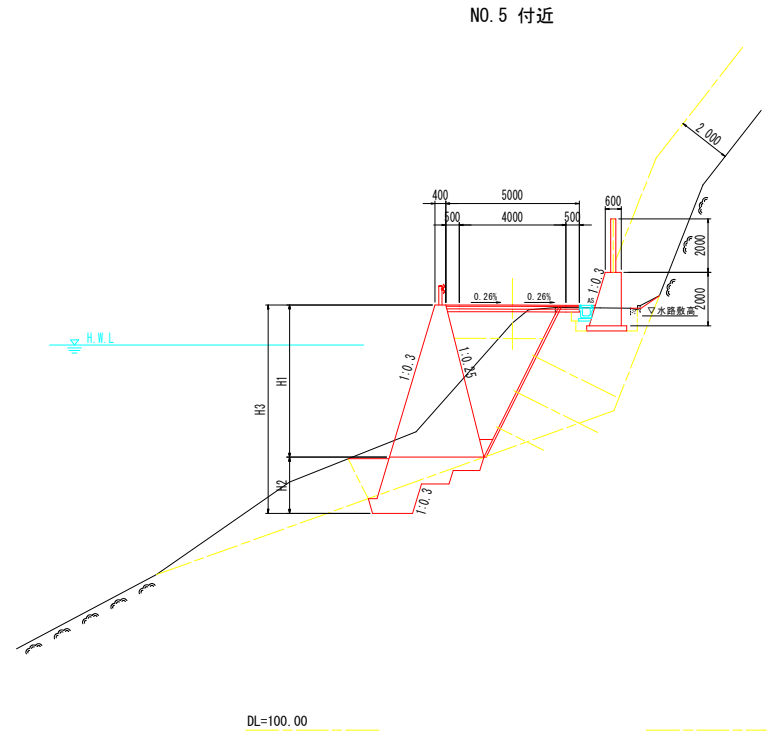
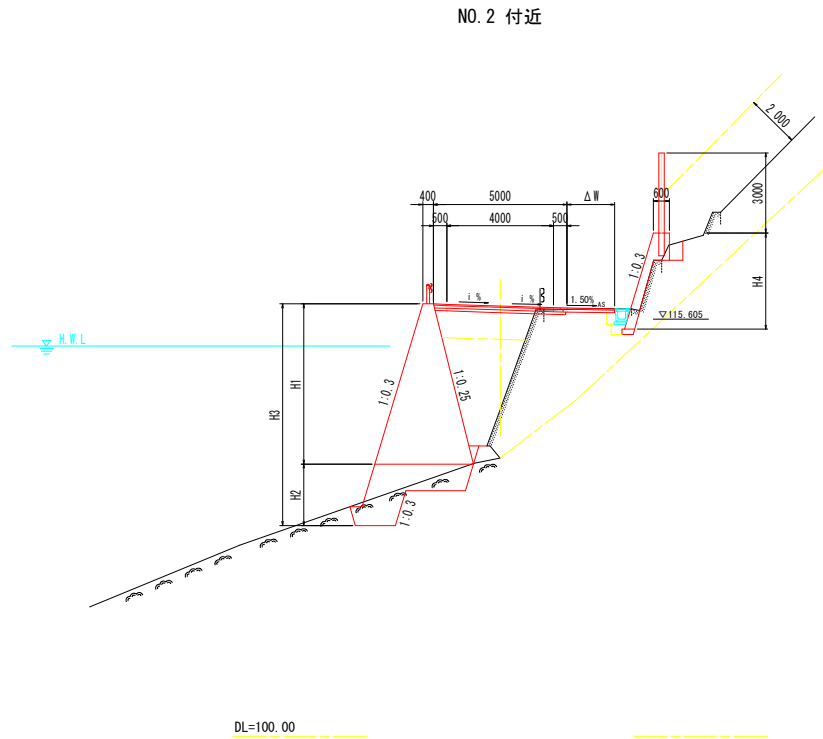
縦断図 V=1:100
H=1:500



実施設計図面

工事名	沼津市 沼津市役所 沼津市 沼津市役所		
路線名称	沼津市 沼津市役所 沼津市 沼津市役所		
工事箇所	沼津市 沼津市役所 沼津市 沼津市役所		
図面名称	縦断図		
図尺	V=1:100 H=1:500	図番	2 / 14
会社名	沼津市 沼津市役所 沼津市 沼津市役所		
事業名称	沼津市 沼津市役所 沼津市 沼津市役所		

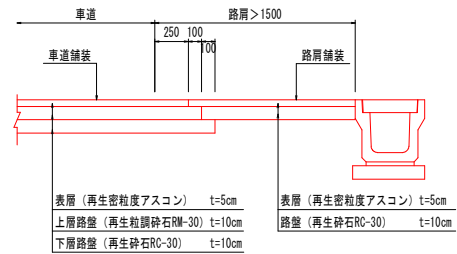
標準横断面図 (1 / 2) S=1:100



道路規格：第3種第5級
設計速度：V=30 km/hr

舗装構成 S=1:20

交通量の区分 N3
舗装計画交通量 40以上100未満 (台/日・方向)
路床 設計CBR=8以上

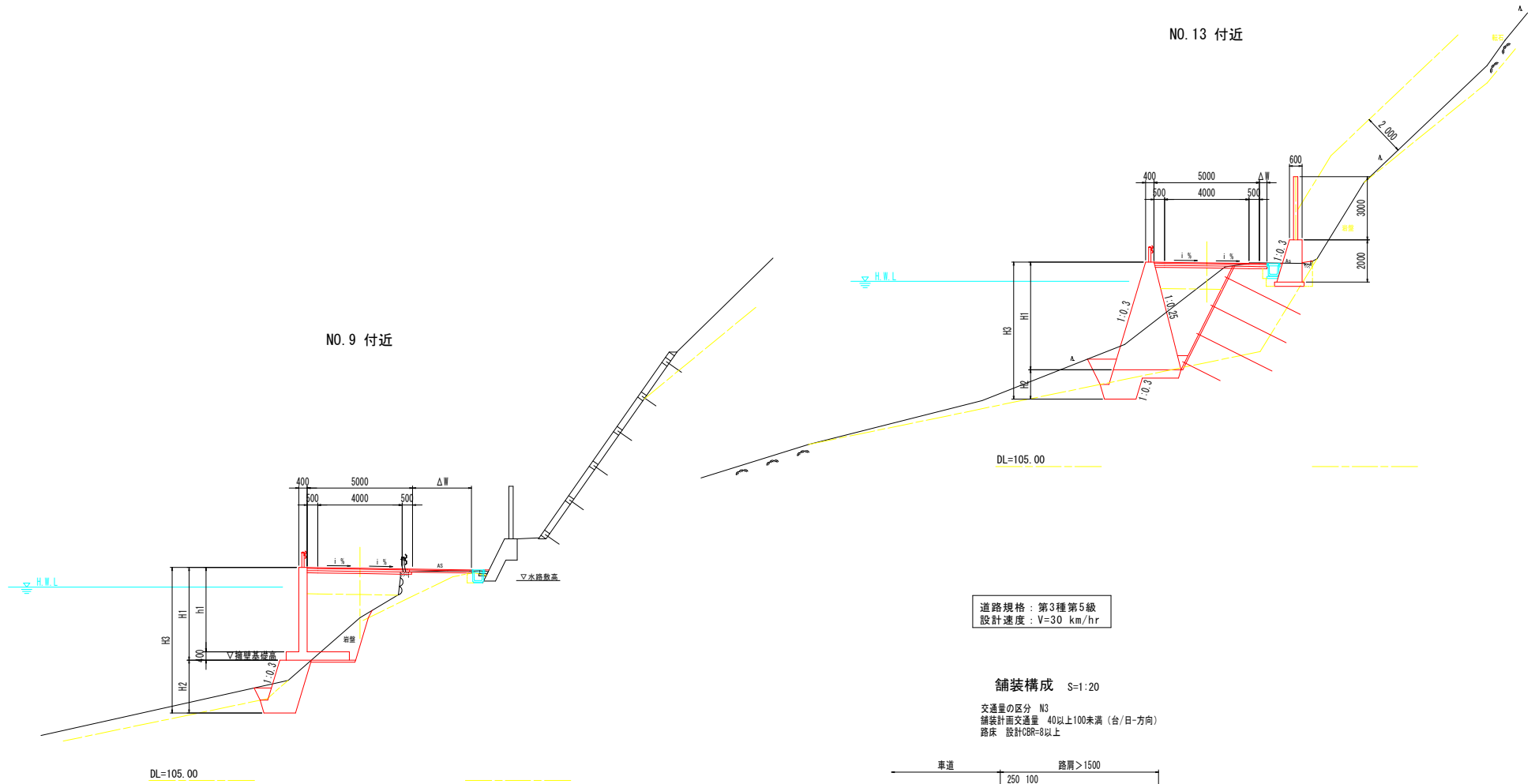


注) 路肩幅員≦1500の場合の路肩舗装は、車道と同一舗装とする。

実施設計図面

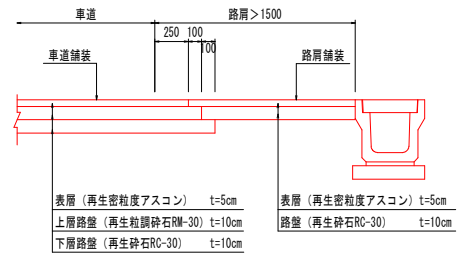
工事名	R2那土 古屋日浦線 那賀・花瀬 道路改良工事(2)		
路線名等	(-) 古屋日浦線		
工事箇所	那賀郡那賀町花瀬 (第2分割)		
図面名	標準横断面図 (1 / 2)		
縮尺	S=1:100	図面番号	3 / 16
会社名			
事業者名	徳島県南総合県民局 (那賀)		

標準横断面図 (2 / 2) S=1:100



舗装構成 S=1:20

交通量の区分 N3
舗装計画交通量 40以上100未満 (台/日・方向)
路床 設計CBR=8以上



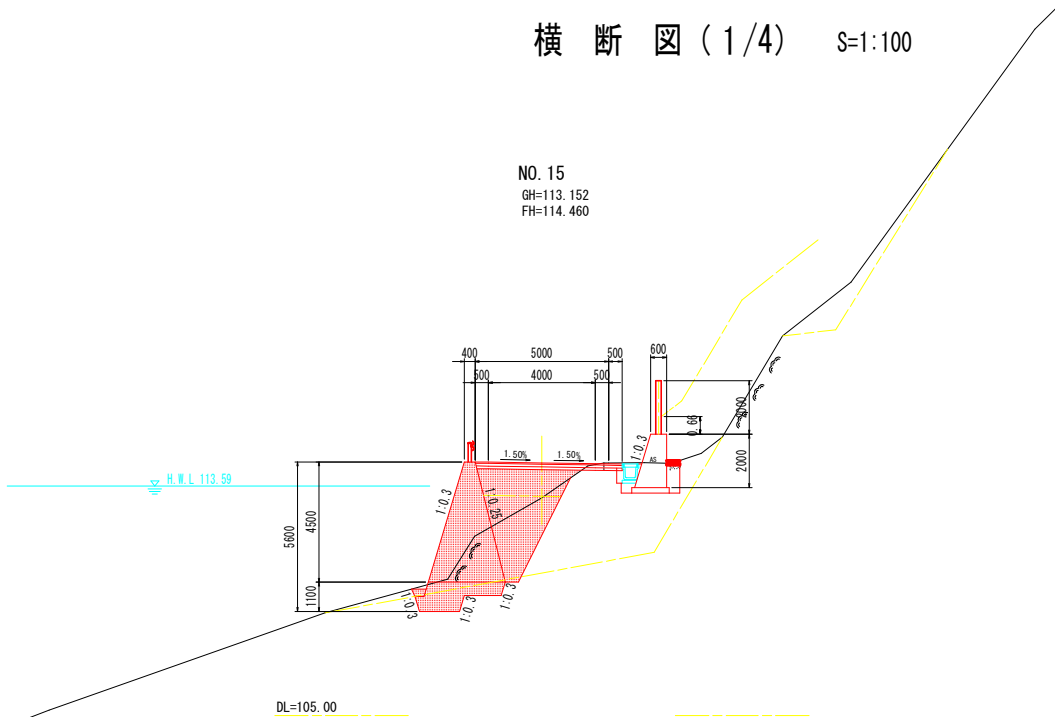
注) 路肩幅員 ≤ 1500 の場合の路肩舗装は、車道と同一舗装とする。

実施設計図面

工事名	R2那土 古塵日浦線 那賀・花瀬 道路改良工事(2)		
路線名等	(-) 古塵日浦線		
工事箇所	那賀郡那賀町花瀬 (第2分割)		
図面名	標準横断面図 (2 / 2)		
縮尺	S=1:100	図面番号	4 / 16
会社名			
事業者名	徳島県南総合県民局 (那賀)		

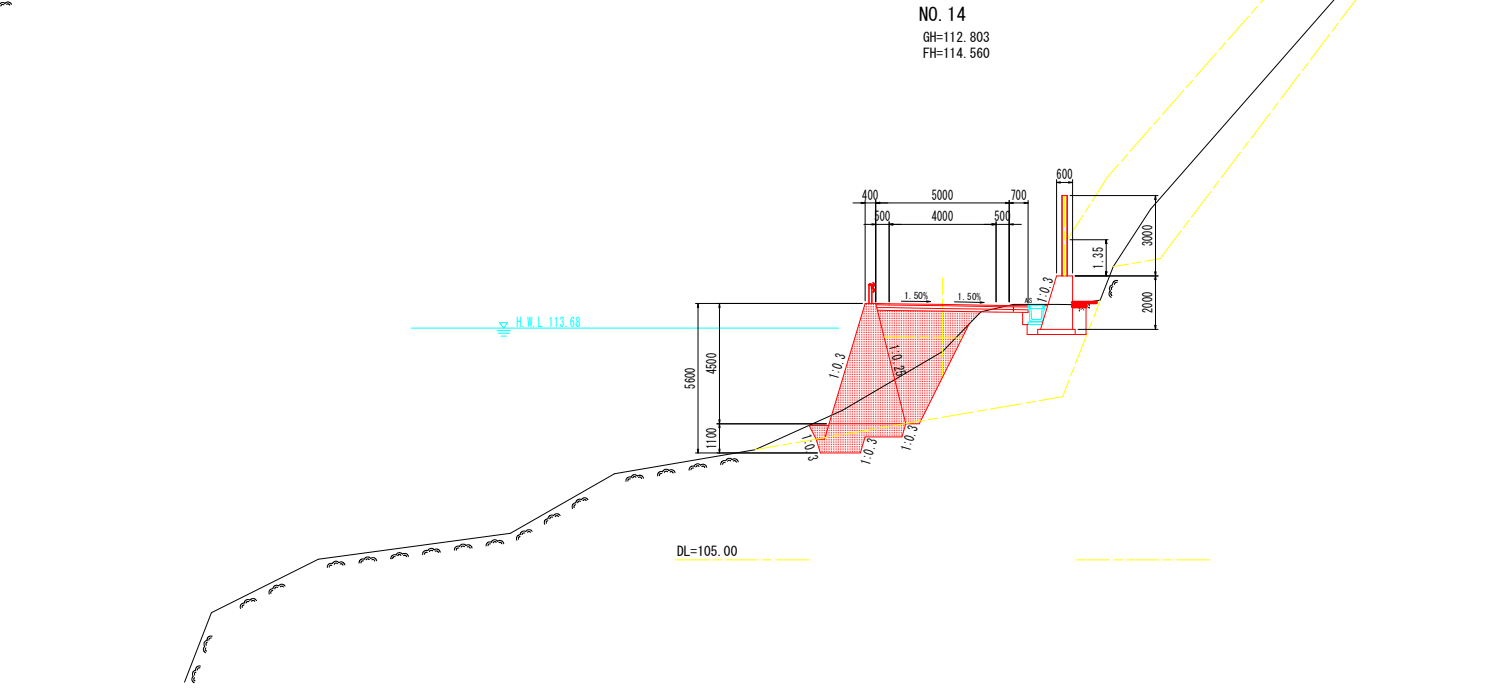
横断図 (1/4) S=1:100

NO. 15
GH=113.152
FH=114.460



名称		数量		
道	路床	B<2.5		
	盛土	2.5≦B<4.0	3.3	
		B≧4.0		
	路体	B<2.5	4.0	
路	盛土	2.5≦B<4.0	1.5	
		B≧4.0		
	オープン掘削	土砂		
	軟岩			
工	片切掘削	土砂	7.5	
		軟岩	0.4	
	小規模掘削	土砂		
		軟岩		
切土法面整形	土砂			
	軟岩			
掘削工 左側 右側				
集	床掘	土砂		
	標準	軟岩	1.6	
	床掘	土砂		
		1m以上2m未満	軟岩	0.2
	床掘	土砂		
	(小規模)	軟岩		
	床掘B	片切	軟岩	
		1m≦W<4m		
	埋戻	土砂		
		W<1m	0.1	
土	排水工 左側 右側			
	床掘	土砂		
	標準	軟岩		
	床掘	土砂		
	(小規模)	軟岩		
	床掘	土砂		
	(小規模)	軟岩		
	埋戻	土砂		
		1m≦W<4m		
		W<1m		
取	コンクリート	鉄筋		
	埋戻	土砂		
工	舗装板取壊し			

NO. 14
GH=112.803
FH=114.560



名称		数量		
道	路床	B<2.5		
	盛土	2.5≦B<4.0	3.3	
		B≧4.0		
	路体	B<2.5	4.0	
路	盛土	2.5≦B<4.0	1.5	
		B≧4.0		
	オープン掘削	土砂		
	軟岩			
工	片切掘削	土砂	6.2	
		軟岩	0.0	
	小規模掘削	土砂		
		軟岩		
切土法面整形	土砂			
	軟岩			
掘削工 左側 右側				
集	床掘	土砂	0.8	
	標準	軟岩	1.7	
	床掘	土砂		
		1m以上2m未満	軟岩	
	床掘	土砂		
	(小規模)	軟岩		
	床掘B	片切	軟岩	
		1m≦W<4m		
	埋戻	土砂		
		W<1m	0.3	
土	排水工 左側 右側			
	床掘	土砂		
	標準	軟岩		
	床掘	土砂		
	(小規模)	軟岩		
	床掘	土砂		
	(小規模)	軟岩		
	埋戻	土砂		
		1m≦W<4m		
		W<1m		
取	コンクリート	鉄筋		
	埋戻	土砂		
工	舗装板取壊し			

実施設計図面

NO. 14~NO. 15
 工事名 R2那土 古屋日浦線 那賀・花瀬 道路改良工事(2)
 路線名等 (-) 古屋日浦線
 工事箇所 那賀郡那賀町花瀬 (第2分割)
 図面名 横断図 (1/4)
 縮尺 S=1:100 図面番号 5 / 16
 会社名
 事業者名 徳島県南部総合県民局 (那賀)

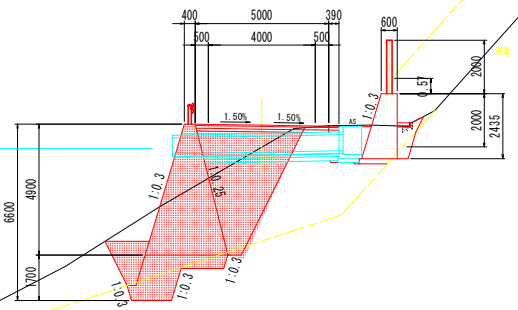
横断図 (2/4) S=1:100

NO. 16
GH=113.539
FH=114.360

H.W.L. 113.49

DL=105.00

名称	数量
路床	B<2.5
路体	2.5≤B<4.0
路体	B≥4.0
路体	B<2.5
路体	2.5≤B<4.0
路体	B≥4.0
オープン掘削	土砂
片切掘削	軟岩
片切掘削	土砂
片切掘削	土砂
小規模掘削	軟岩
小規模掘削	土砂
小規模掘削	軟岩
切土法面整形	土砂
切土法面整形	軟岩
擁壁工	左側 右側
床掘	土砂
標準	軟岩
床掘	土砂
1m以上2m未満	軟岩
床掘	土砂
(小規模)	軟岩
床掘	片切
床掘	土砂
1m≤W1<4m	軟岩
埋戻	W1<1m
(小規模)	
排水工	左側 右側
床掘	土砂
1m以上2m未満	軟岩
床掘	土砂
(小規模)	軟岩
埋戻	1m≤W1<4m
埋戻	W1<1m
(小規模)	
取壊工	コンクリート
取壊工	鉄筋
取壊工	舗装版取壊し

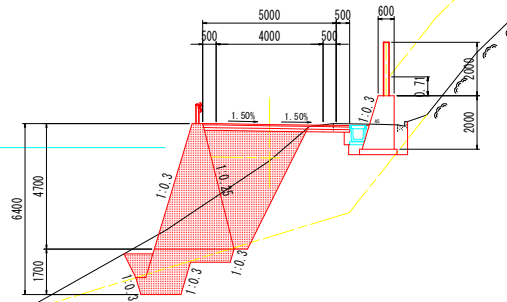


NO. 15+10.00
GH=113.051
FH=114.410

H.W.L. 113.54

DL=105.00

名称	数量
路床	B<2.5
路体	2.5≤B<4.0
路体	B≥4.0
路体	B<2.5
路体	2.5≤B<4.0
路体	B≥4.0
オープン掘削	土砂
片切掘削	軟岩
片切掘削	土砂
片切掘削	土砂
小規模掘削	軟岩
小規模掘削	土砂
小規模掘削	軟岩
切土法面整形	土砂
切土法面整形	軟岩
擁壁工	左側 右側
床掘	土砂
標準	軟岩
床掘	土砂
1m以上2m未満	軟岩
床掘	土砂
(小規模)	軟岩
床掘	片切
床掘	土砂
1m≤W1<4m	軟岩
埋戻	W1<1m
(小規模)	
排水工	左側 右側
床掘	土砂
1m以上2m未満	軟岩
床掘	土砂
(小規模)	軟岩
埋戻	1m≤W1<4m
埋戻	W1<1m
(小規模)	
取壊工	コンクリート
取壊工	鉄筋
取壊工	舗装版取壊し



実施設計図面
NO. 15+10.00~NO. 16

工事名 R2那土古屋日浦線 那賀・花瀬 道線改良工事(2)

路線名等 (-) 古屋日浦線

工事箇所 那賀郡那賀町花瀬 (第2分割)

図面名 横断図 (2/4)

縮尺 S=1:100 図面番号 6 / 16

会社名

事業者名 徳島県南部総合県民局 (那賀)

横断図 (3/4) S=1:100

NO. 17
GH=111.581
FH=114.260

名称		数量
道	路床 B<2.5	
	路床 2.5≤B<4.0	
	盛土 B≥4.0	4.1
	路体 2.5≤B<4.0	3.2
	路体 B≥4.0	3.5
土	オープン掘削	土砂
	片切掘削	土砂 5.6
	片切掘削	軟岩 0.2
	小規模掘削	土砂
	小規模掘削	軟岩
集	切土法面整形	土砂
	切土法面整形	軟岩
	擁壁工	左側 右側
	床掘	土砂 1.0
	標準	軟岩 1.7
	床掘	土砂
	1m以上2m未満	軟岩
	床掘 (小規模)	土砂
	床掘B'	片切 土砂
	床掘B'	片切 軟岩
土	埋戻	1m≤W<4m 0.3
	埋戻	W<1m (小規模)
	排水工	左側 右側
	床掘	1m以上2m未満 土砂
	床掘 (小規模)	土砂
取	埋戻	1m≤W<4m 軟岩
	埋戻	W<1m (小規模)
	コンクリート	鉄筋
	コンクリート	無筋
	舗装板取壊し	

H.W.L. 113.40

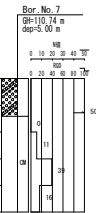
DL=105.00

NO. 16+10.00
GH=111.434
FH=114.310

H.W.L. 113.45

DL=105.00

Bor. No. 7

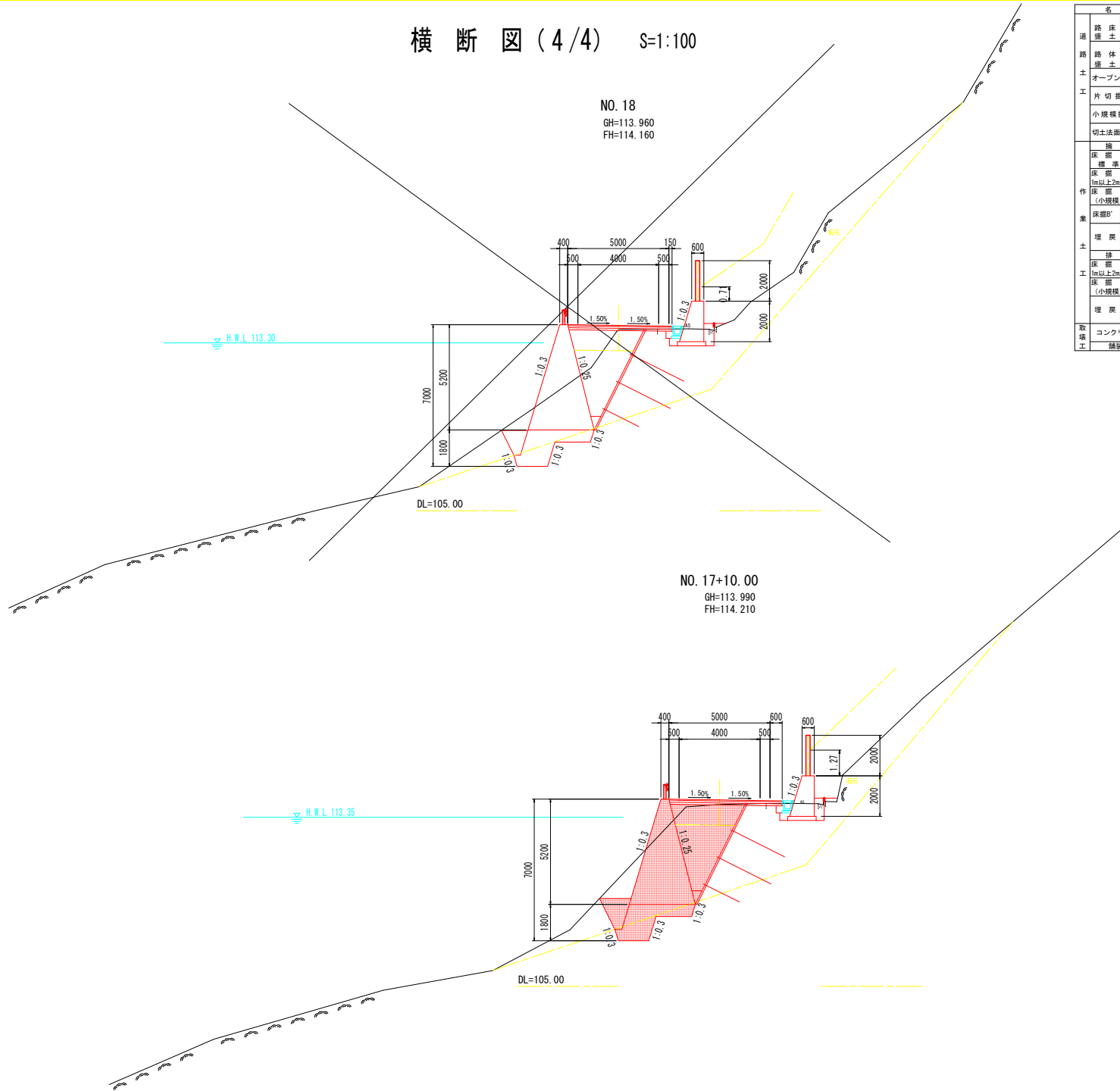


名称		数量
道	路床 B<2.5	
	路床 2.5≤B<4.0	
	盛土 B≥4.0	4.2
	路体 2.5≤B<4.0	4.0
	路体 B≥4.0	4.1
土	オープン掘削	土砂
	片切掘削	土砂 4.3 0.5
	片切掘削	軟岩 0.7
	小規模掘削	土砂
	小規模掘削	軟岩
集	切土法面整形	土砂
	切土法面整形	軟岩
	擁壁工	左側 右側
	床掘	土砂 1.6
	標準	軟岩 0.5
	床掘	土砂
	1m以上2m未満	軟岩
	床掘 (小規模)	土砂
	床掘B'	片切 土砂
	床掘B'	片切 軟岩
土	埋戻	1m≤W<4m 0.2
	埋戻	W<1m (小規模)
	排水工	左側 右側
	床掘	1m以上2m未満 土砂
	床掘 (小規模)	土砂
取	埋戻	1m≤W<4m 軟岩
	埋戻	W<1m (小規模)
	コンクリート	鉄筋
	コンクリート	無筋
	舗装板取壊し	

実施設計図面 NO. 16+10.00~NO. 17

工事名	R2郡土 古屋日浦線 那賀・花瀬 道踏改良工事(2)
路線名等	(-) 古屋日浦線
工事箇所	那賀郡那賀町花瀬 (第2分割)
図面名	横断図 (3/4)
縮尺	S=1:100 図面番号 7 / 16
会社名	
事業者名	徳島県南部総合県民局 (那賀)

横断図 (4/4) S=1:100



名称	数量	
路床	B<2.5	
路床	2.5≤B<4.0	3.3
路床	B≥4.0	
路体	B<2.5	4.0
路体	2.5≤B<4.0	1.6
路体	B≥4.0	
オープン掘削	土砂	
片切掘削	軟岩	12.8.0.2
小規模掘削	土砂	
小規模掘削	軟岩	
切土法面整形	土砂	
切土法面整形	軟岩	
擁壁工	左側	右側
床掘	土砂	2.6
標準	軟岩	2.1
床掘	土砂	
1m以上2m未満	軟岩	
床掘	土砂	
(小規模)	軟岩	
床掘B'	片切	
床掘B'	土砂	
床掘B'	軟岩	
埋戻	1m≤W<4m	1.0
埋戻	W<1m	
(小規模)		
排水工	左側	右側
床掘	土砂	
1m以上2m未満	軟岩	
床掘	土砂	
(小規模)	軟岩	
埋戻	1m≤W<4m	
埋戻	W<1m	
(小規模)		
取壊	コンクリート	鉄筋
取壊	無筋	
取壊	舗装板取壊し	

名称	数量	
路床	B<2.5	
路床	2.5≤B<4.0	3.3
路床	B≥4.0	
路体	B<2.5	4.0
路体	2.5≤B<4.0	1.6
路体	B≥4.0	
オープン掘削	土砂	
片切掘削	軟岩	18.2.0.3
小規模掘削	土砂	
小規模掘削	軟岩	
切土法面整形	土砂	
切土法面整形	軟岩	
擁壁工	左側	右側
床掘	土砂	4.0
標準	軟岩	2.3
床掘	土砂	
1m以上2m未満	軟岩	
床掘	土砂	
(小規模)	軟岩	
床掘B'	片切	
床掘B'	土砂	
床掘B'	軟岩	
埋戻	1m≤W<4m	1.4
埋戻	W<1m	
(小規模)		
排水工	左側	右側
床掘	土砂	
1m以上2m未満	軟岩	
床掘	土砂	
(小規模)	軟岩	
埋戻	1m≤W<4m	
埋戻	W<1m	
(小規模)		
取壊	コンクリート	鉄筋
取壊	無筋	
取壊	舗装板取壊し	

実施設計図面
 NO. 17+10.00~NO. 18

工事名 R2那土 右屋日浦線 那賀・花瀬 道路改良工事(2)

路線名等 (-) 古屋日浦線

工事箇所 那賀郡那賀町花瀬 (第2分割)

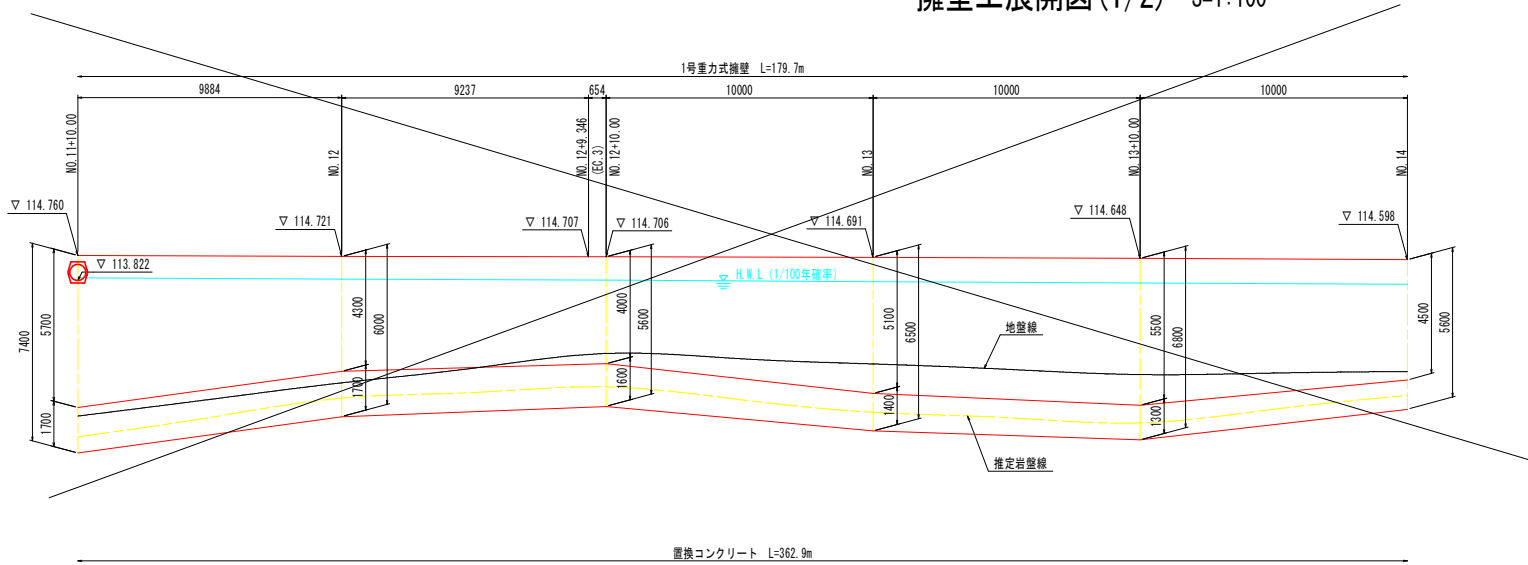
図面名 横断図 (4/4)

縮尺 S=1:100 図面番号 8 / 16

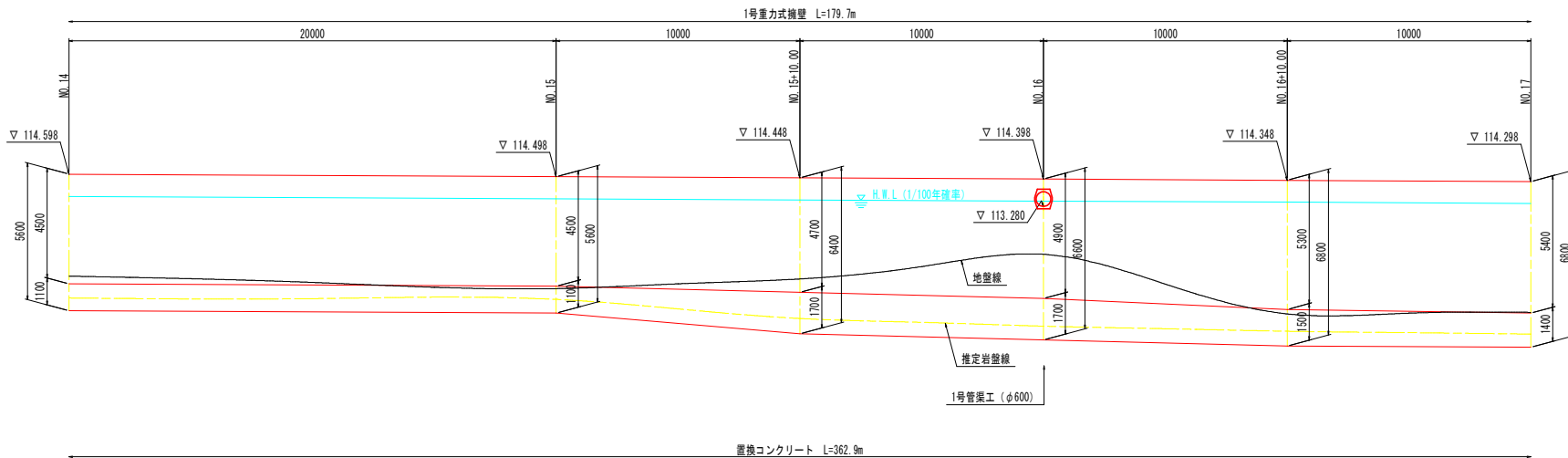
会社名

事業者名 徳島県南総合県民局 (那賀)

擁壁工展開図(1/2) S=1:100

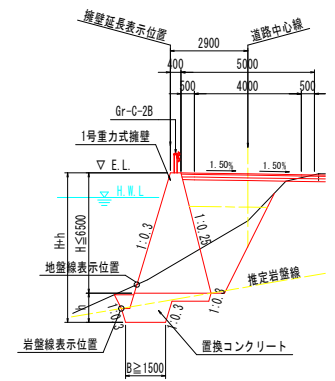


DL=100.000



DL=100.000

標準横断面

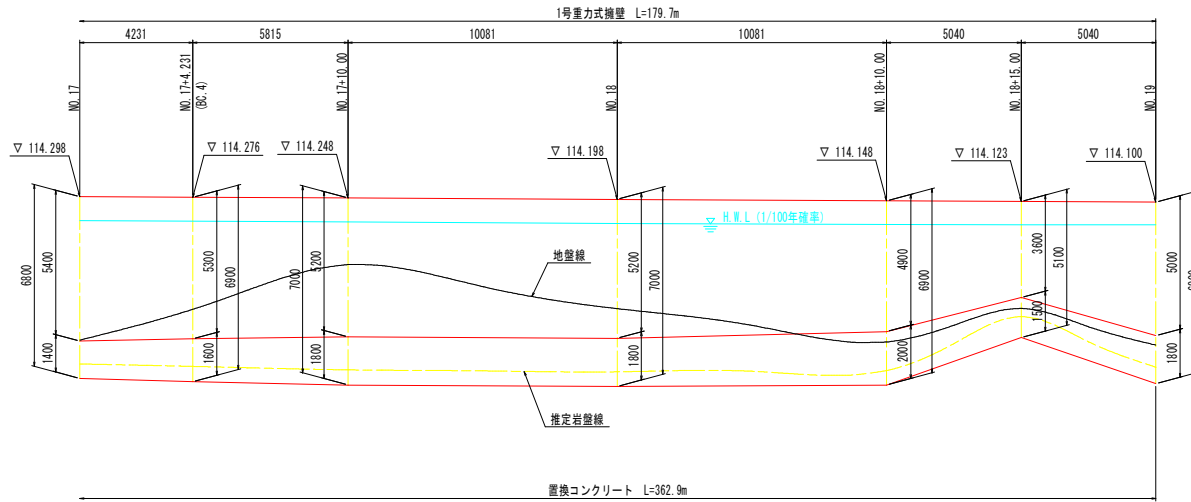


注) 重力式擁壁の伸縮目地は、10m以下の間隔で設置するものとする。
置換コンクリートの伸縮目地は、上部擁壁の目地位置に合わせることを基本とする。地形状況等によりできない場合は適宜変更する。

実施設計図面

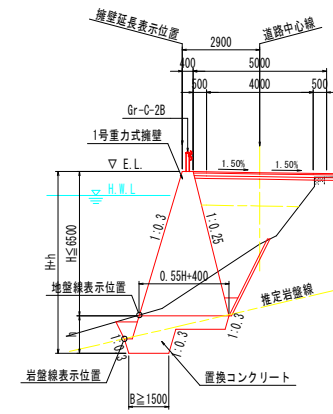
工事名	R2那土古屋日浦線 那賀・花瀬 道路改良工事(2)		
路線名等	(-) 古屋日浦線		
工事箇所	那賀郡那賀町花瀬 (第2分割)		
図面名	擁壁工展開図 (1/2)		
縮尺	S=1:100	図面番号	9 / 16
会社名			
事業者名	徳島県南那賀総合農政局 (那賀)		

擁壁工展開図(2/2) S=1:100



DL=100.000

標準横断面図



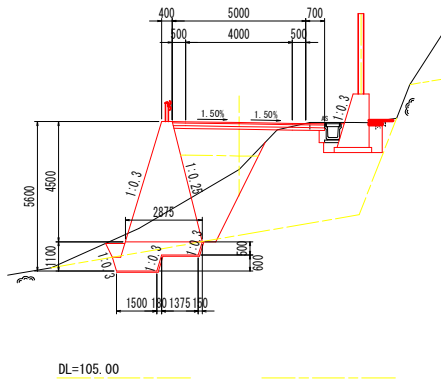
注) 重力式擁壁の伸縮目地は、10m以下の間隔で設置するものとする。
置換コンクリートの伸縮目地は、上部擁壁の目地位置に合わせることを基本とする。地形状況等によりできない場合は適宜変更する。

実施設計図面

工事名	R2那土古塵日清線 那賀・花瀬 道路改良工事(2)		
路線名等	(-) 古塵日清線		
工事箇所	那賀郡那賀町花瀬 (第2分割)		
図面名	擁壁工展開図 (2/2)		
縮尺	S=1:100	図面番号	10 / 16
会社名			
事業者名	徳島県南部総合県民局 (那賀)		

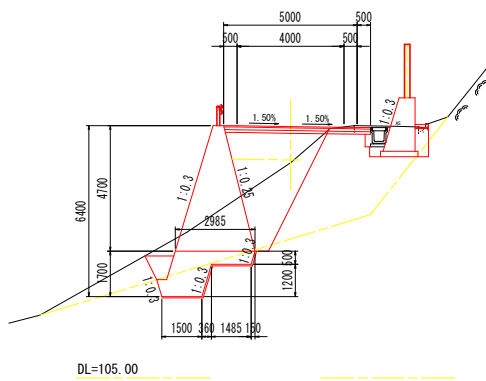
置換コンクリート構造図(1/2) S=1:100

NO. 14
GH=112.803
FH=114.560



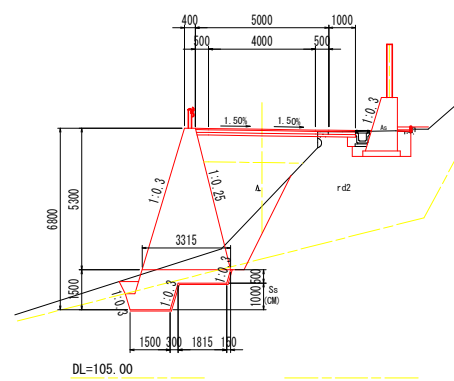
置換コンクリート	
名称	数量
コンクリート	2.42 m ³
型枠	0.60 掛m ²
足場工	0.6 掛m ²
ベアライン	4.02 m ²

NO. 15+10.00
GH=113.051
FH=114.410



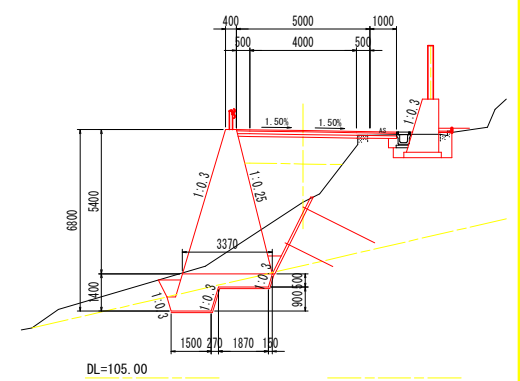
置換コンクリート	
名称	数量
コンクリート	3.41 m ³
型枠	1.12 掛m ²
足場工	1.1 掛m ²
ベアライン	4.76 m ²

NO. 16+10.00
GH=111.434
FH=114.310



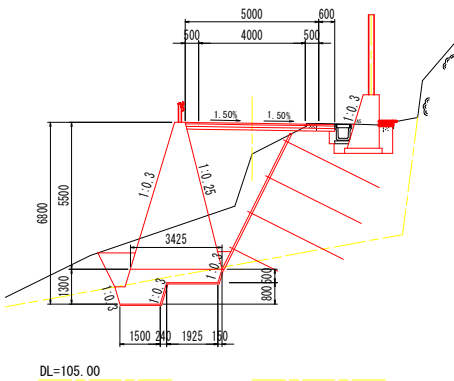
置換コンクリート	
名称	数量
コンクリート	3.27 m ³
型枠	0.93 掛m ²
足場工	0.9 掛m ²
ベアライン	4.88 m ²

NO. 17
GH=111.581
FH=114.260



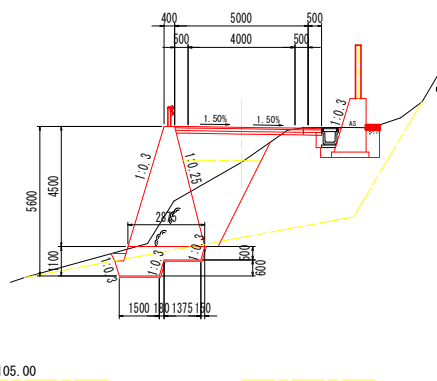
置換コンクリート	
名称	数量
コンクリート	3.12 m ³
型枠	0.90 掛m ²
足場工	0.9 掛m ²
ベアライン	4.83 m ²

NO. 13+10.00
GH=113.466
FH=114.610



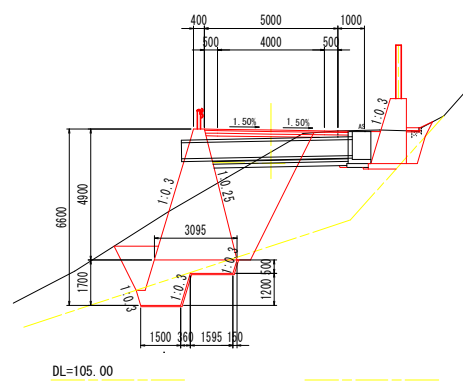
置換コンクリート	
名称	数量
コンクリート	3.04 m ³
型枠	0.69 掛m ²
足場工	0.7 掛m ²
ベアライン	4.78 m ²

NO. 15
GH=113.152
FH=114.460



置換コンクリート	
名称	数量
コンクリート	2.43 m ³
型枠	0.56 掛m ²
足場工	0.6 掛m ²
ベアライン	4.02 m ²

NO. 16
GH=113.539
FH=114.360



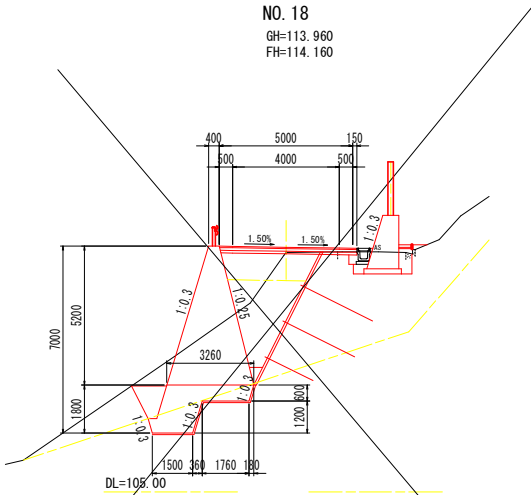
置換コンクリート	
名称	数量
コンクリート	3.44 m ³
型枠	1.19 掛m ²
足場工	1.2 掛m ²
ベアライン	4.87 m ²

実施設計図面

工事名	R2那土 古屋日清線 那賀・花瀬 道路改良工事(2)		
路線名等	(-) 古屋日清線		
工事箇所	那賀郡那賀町花瀬 (第2分割)		
図面名	置換コンクリート構造図(1/2)		
縮尺	S=1:100	図面番号	11 / 16
会社名			
事業者名	徳島県南部総合県民局 (那賀)		

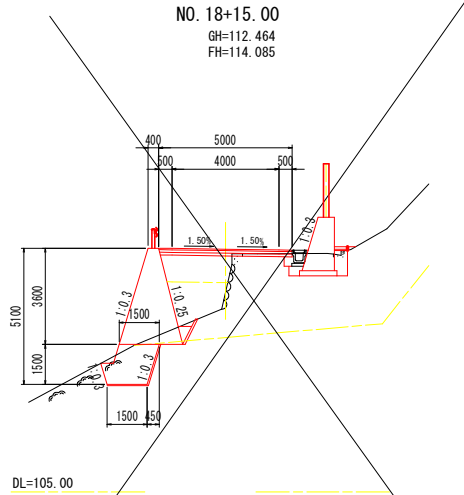
置換コンクリート構造図(2/2) S=1:100

NO. 18
GH=113.960
FH=114.160



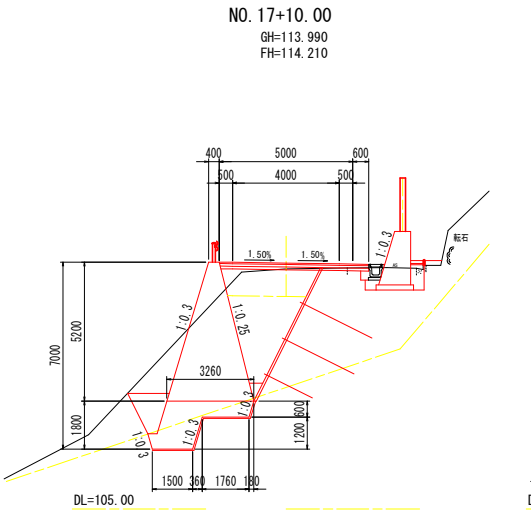
置換コンクリート	
名称	数量
コンクリート	3.84 m ³
型枠	1.31 m ²
足場工	1.3 掛m ²
ベアライン	5.14 m ²

NO. 18+15.00
GH=112.464
FH=114.085



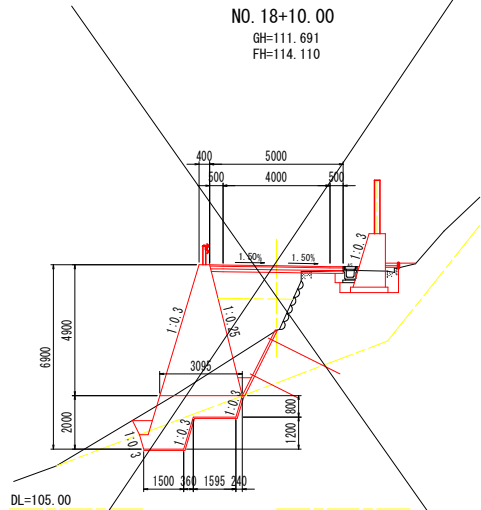
置換コンクリート	
名称	数量
コンクリート	2.44 m ³
型枠	0.74 m ²
足場工	0.7 掛m ²
ベアライン	3.07 m ²

NO. 17+10.00
GH=113.990
FH=114.210



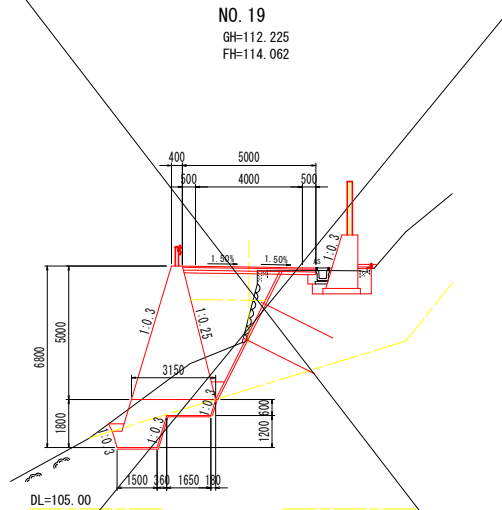
置換コンクリート	
名称	数量
コンクリート	3.85 m ³
型枠	1.29 m ²
足場工	1.3 掛m ²
ベアライン	5.14 m ²

NO. 18+10.00
GH=111.691
FH=114.110



置換コンクリート	
名称	数量
コンクリート	4.36 m ³
型枠	1.52 m ²
足場工	1.5 掛m ²
ベアライン	5.18 m ²

NO. 19
GH=112.225
FH=114.062



置換コンクリート	
名称	数量
コンクリート	3.80 m ³
型枠	1.24 m ²
足場工	1.2 掛m ²
ベアライン	5.03 m ²

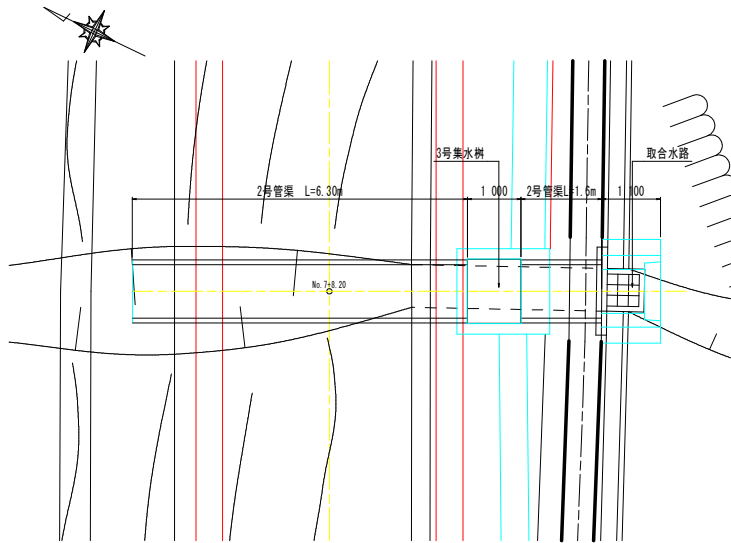
実施設計図面

工事名	R2那土 古屋日清線 那賀・花瀬 道線改良工事(2)		
路線名等	(-) 古屋日清線		
工事箇所	那賀郡那賀町花瀬 (第2分割)		
図面名	置換コンクリート構造図(2/2)		
縮尺	S=1:100	図面番号	12 / 16
会社名			
事業者名	徳島県南部総合県民局 (那賀)		

横断排水工詳細図

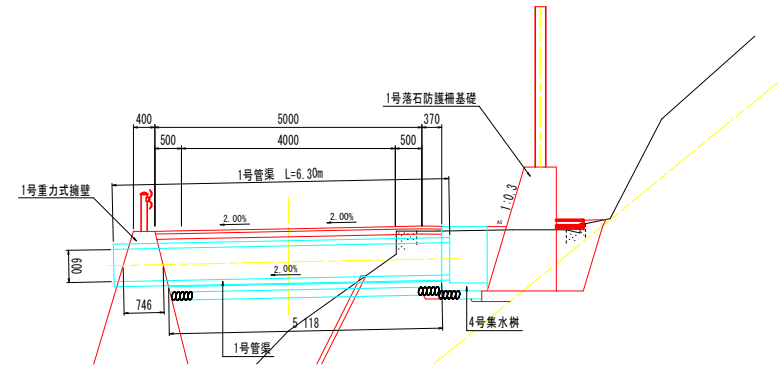
NO. 7+8. 20付近

平面図 S=1:50



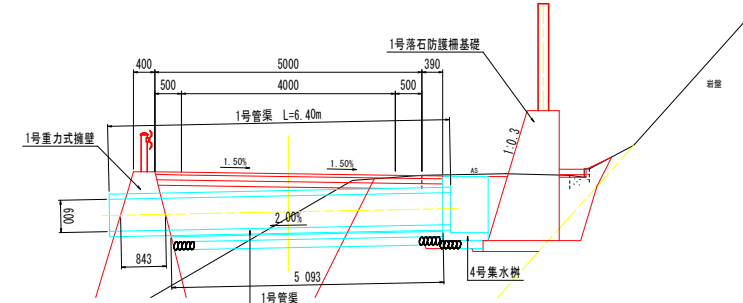
NO. 11+10. 0付近

横断図 S=1:50

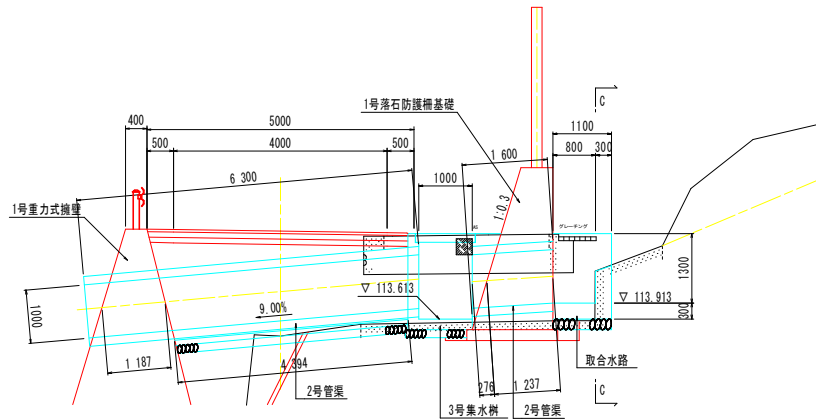


NO. 16付近

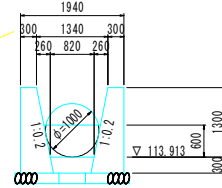
横断図 S=1:50



横断図 S=1:50



C-C断面

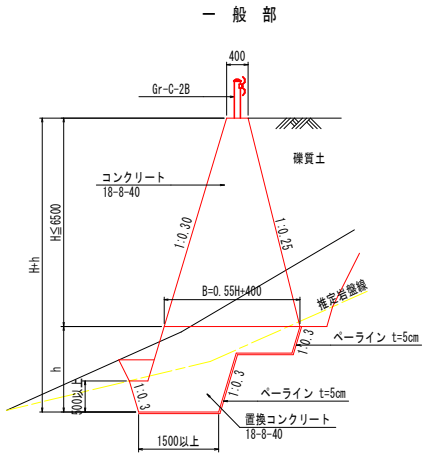


実施設計図面

工事名	R2那土古屋日浦線 那賀・花瀬 道踏改良工事(2)		
路線名等	(-) 古屋日浦線		
工事箇所	那賀郡那賀町花瀬 (第2分割)		
図面名	横断排水工詳細図		
縮尺	図示	図面番号	13 / 16
会社名			
事業者名	徳島県南部総合県民局 (那賀)		

構造図 (1/3)

1号重力式擁壁 S=1:50



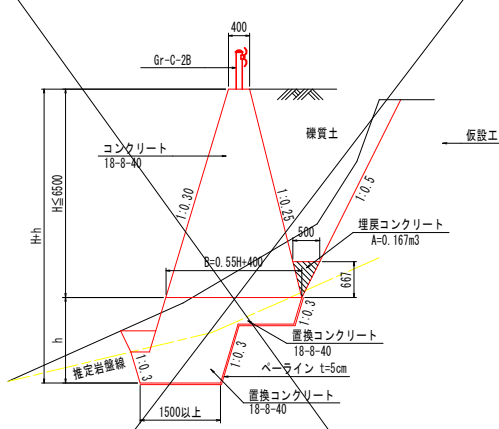
1号重力式擁壁 1.0m当り

名称	規格	単位	算式
コンクリート	18-8-40	m ³	0.275*H + 0.40*H
型枠	無筋-鉄筋	m ²	2.075*H
足場工	単管傾斜足場	掛m	2.075*H

※置換コンクリートは別途計上する

- 注)
- 伸縮目地材 (t=10mm) は、10m以下の間隔で設置すること。
 - 目地位置は、基本的に置換コンクリートと擁壁の同一箇所に入れるものとするが、地形上やむを得ない場合はこの限りでない。
 - 水抜きパイプ (VP-65) は、3m以下の間隔で設置すること。
 - 水抜きパイプ設置箇所には吸い出し防止材 (300*300点) を設けること。

仮設工施工部

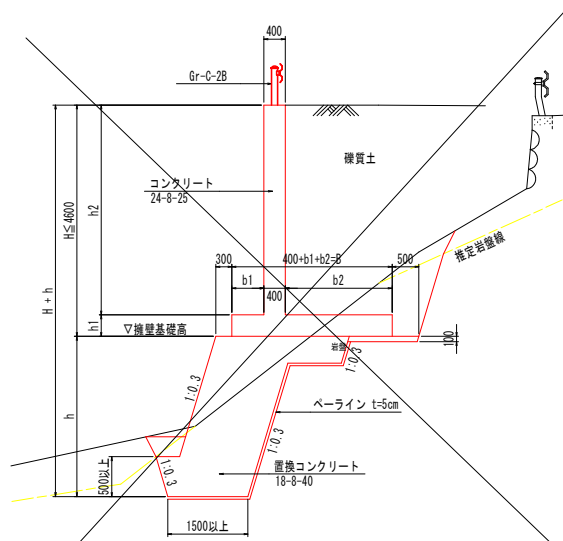


1号重力式擁壁 1.0m当り

名称	規格	単位	算式
コンクリート	18-8-40	m ³	0.275*H + 0.40*H
型枠	無筋-鉄筋	m ²	2.075*H + 0.688
足場工	単管傾斜足場	掛m	2.075*H + 0.688
埋戻コンクリート	18-8-40	m ³	0.167m ³

※置換コンクリートは別途計上する

1号逆T型擁壁 S=1:50

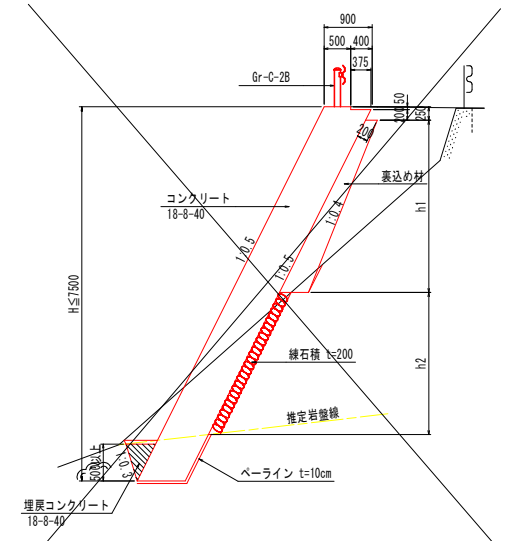


1号逆T型擁壁 1.0m当り

名称	規格	単位	算式
コンクリート	24-8-25	m ³	b2+h2+h1+b
型枠	無筋-鉄筋	m ²	2H
足場工	枠組み足場	掛m	2H
鉄筋	SD345	kg	配筋図で計上

※置換コンクリートは別途計上する

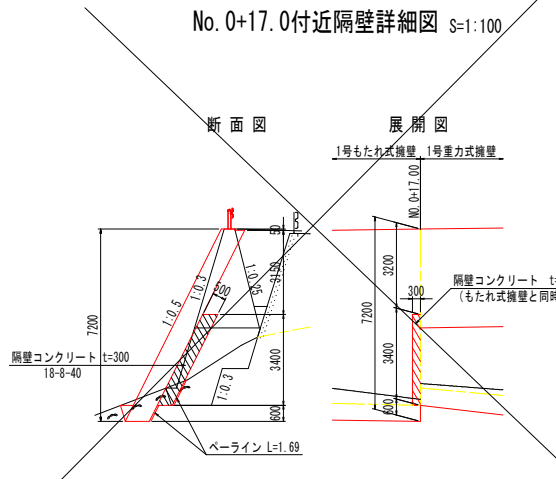
1号もたれ式擁壁 S=1:50



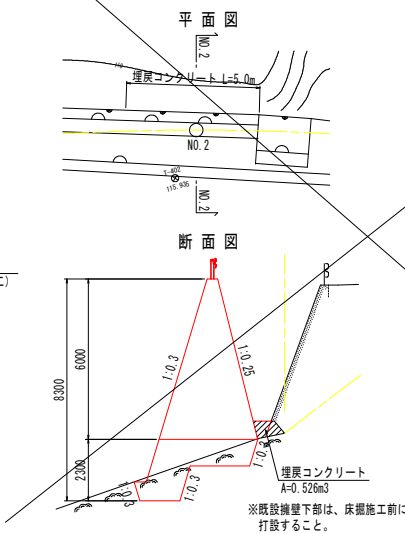
1号もたれ式擁壁 1.0m当り

名称	規格	単位	算式
コンクリート	18-8-40	m ³	0.900*H + 0.019
型枠	無筋-鉄筋	m ²	1.118*(H+h1) + 0.330
足場工	単管傾斜足場	掛m	1.118*H
裏込め材	RC-40	m ³	0.05*H ² + 0.224*H
緑石種	t=200	m ²	1.118*H
埋戻コンクリート	18-8-40	m ³	横断面参照

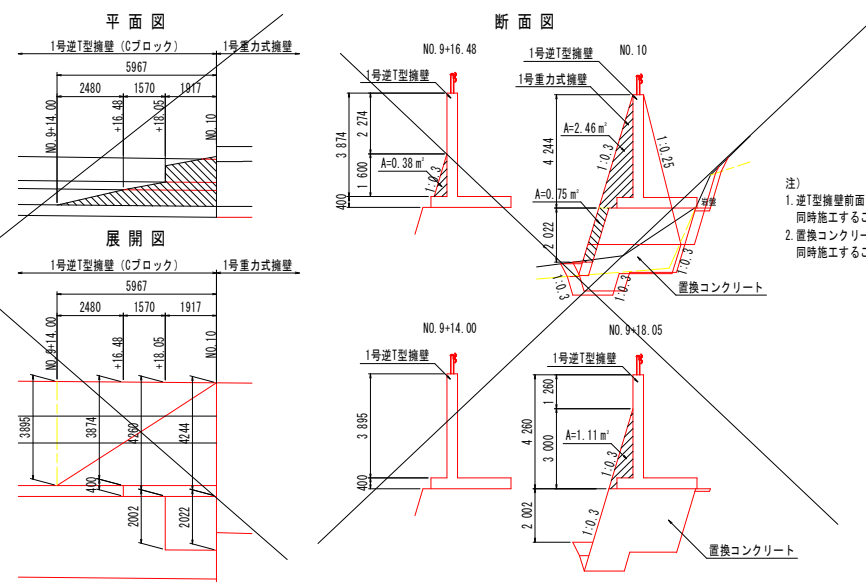
No. 0+17.0付近隔壁詳細図 S=1:100



No. 2付近埋戻コンクリート詳細図 S=1:100



No. 10付近擦り付け詳細図 S=1:100



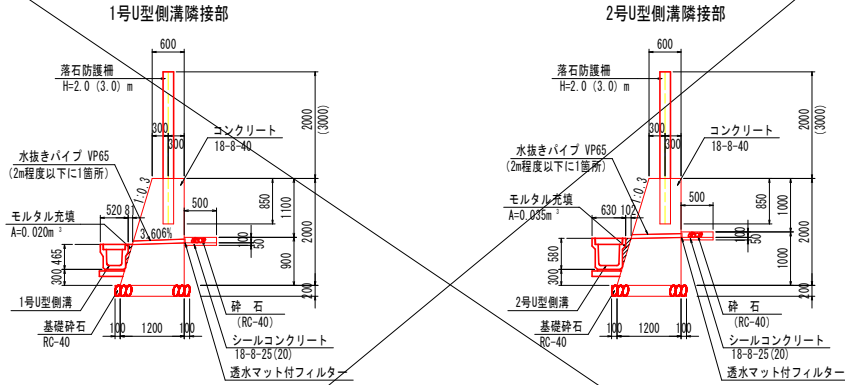
- 注)
- 逆T型擁壁前面は、逆T型擁壁と同時施工すること。
 - 置換コンクリート前面は、置換コンクリートと同時施工すること。

実施設計図面

工事名	R2国土古屋日浦線 那賀・花瀬 道路改良工事(2)
路線名等	(-) 古屋日浦線
工事箇所	那賀郡那賀町花瀬 (第2分割)
図面名	構造図 (1/3)
縮尺	図示 図面番号 14 / 16
会社名	
事業者名	徳島県南建設会県民局 (那賀)

構造図 (2/3)

1号落石防護柵基礎 S=1:50



1号落石防護柵基礎 1.0m当り

名称	規格	単位	数量
コンクリート	18-8-40	m ³	1.80
型枠	無筋鉄筋	m ²	4.09
基礎砕石	RC-40 t=200	m ²	1.40
足場工	単管傾斜足場	掛m ²	2.1
足場工	単管足場	掛m ²	2.0
シールコンクリート	18-8-25(20)	m ²	0.03
砕石	RC-40	m ²	0.05

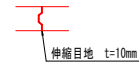
モルタル充填は1号U型側溝で計上

1号落石防護柵基礎 1.0m当り

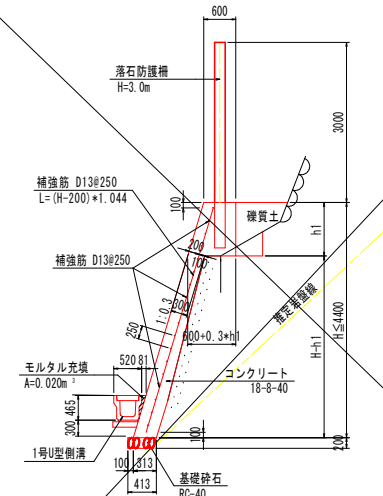
名称	規格	単位	数量
コンクリート	18-8-40	m ³	1.80
型枠	無筋鉄筋	m ²	4.09
基礎砕石	RC-40 t=200	m ²	1.40
足場工	単管傾斜足場	掛m ²	2.1
足場工	単管足場	掛m ²	2.0
シールコンクリート	18-8-25(20)	m ²	0.03
砕石	RC-40	m ²	0.05

モルタル充填は2号U型側溝で計上

- 注)
- 伸縮目地材 (t=10mm) は、「落石防護柵設置図」を参考に、10m以上12m程度以下の間隔で設置すること。
 - 伸縮目地の構造は、下図を標準とする。
 - 伸縮目地は、落石防護柵支柱から50cm以上離れた位置に設置すること。
 - 水抜きパイプ (VP-65) は、2m以下の間隔で図の位置に設置すること。なお、流入水が多いと判断される箇所には密に設置するものとする。



2号落石防護柵基礎 S=1:50



2号落石防護柵基礎 1.0m当り

名称	規格	単位	算式
コンクリート	18-8-40	m ³	0.313*H+0.15*H1 +0.287*H1
型枠	無筋鉄筋	m ²	1.044*H+H1
基礎砕石	RC-40 t=200	m ²	0.413
足場工	単管傾斜足場	掛m ²	1.044*H
鉄筋	SD345 D13	kg	8.310*H+1.662

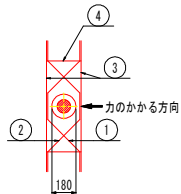
モルタル充填は1号U型側溝で計上

- 注)
- 既設擁壁前面のコンクリート厚さは、30cm以上を確保すること。
 - 伸縮目地材 (t=10mm) は、10m以下の間隔で設置すること。
 - 伸縮目地は、落石防護柵支柱から50cm以上離れた位置に設置すること。
 - 水抜きパイプ (VPφ65) は、既設擁壁の水抜き位置に合わせる。

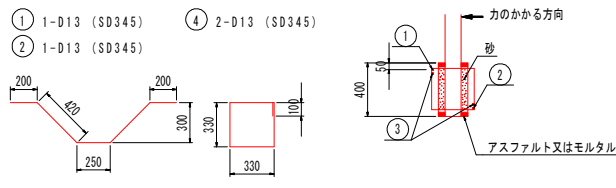
ガードレール基礎部詳細図 S=1:20

(Gr-C-2B用)

平面図



断面図



鉄筋質量表 1.0m所当たり

記号	径	長さ	本数	単重	質量
①	D13	1 490	1	0.995	1.5
②	D13	1 490	1	0.995	1.5
③	D13	1 250	2	0.995	2.5
④	D13	1 420	2	0.995	2.8
SD345 D13				8.3kg	

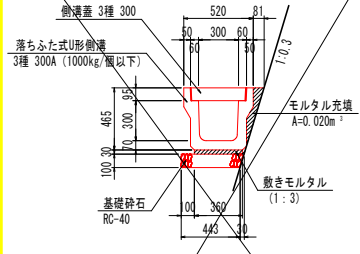
注) コンクリート強度 $\sigma_{ck} \geq 18N/mm^2$ 以上
ガードレール設置箇所すべてに配筋すること

実施設計図面

工事名	R2線土古屋日浦線 那賀・花瀬 道踏改良工事(2)
路線名等	(-) 古屋日浦線
工事箇所	那賀郡那賀町花瀬 (第2分割)
図面名	構造図 (2/2)
縮尺	図示 図面番号 15 / 16
会社名	
事業者名	徳島県南部総合県民局 (那賀)

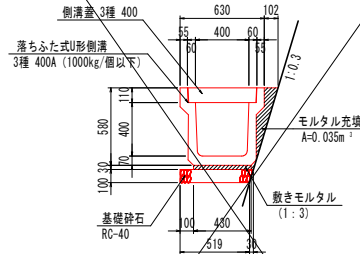
構造図 (3/3)

1号U型側溝 S=1:20



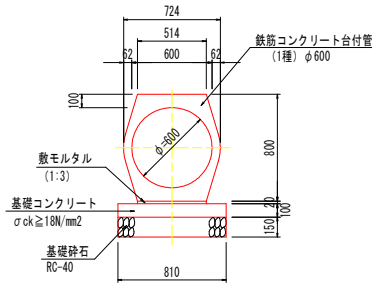
1号U型側溝 10.0m当り			
名称	規格	単位	数量
U形側溝	3種 300A	個	5.0
敷モルタル	1:3	m ²	0.11
基礎碎石	RC-40 t=100	m ²	0.46
側溝蓋	3種 300	枚	20.0
モルタル充填	1:3	m ²	0.20

2号U型側溝 S=1:20



2号U型側溝 10.0m当り			
名称	規格	単位	数量
U形側溝	3種 400A	個	5.0
敷モルタル	1:3	m ²	0.13
基礎碎石	RC-40 t=100	m ²	0.53
側溝蓋	3種 400	枚	20.0
モルタル充填	1:3	m ²	0.35

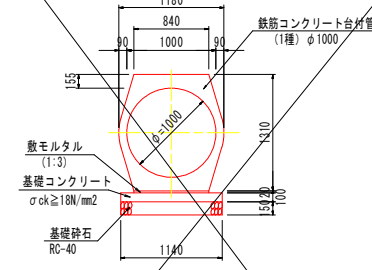
1号管渠 S=1:20



1号管渠 10.0m当り			
名称	規格	単位	数量
管本数	1種 φ600	本	5.0
敷モルタル	1:3	m ²	0.10
基礎碎石	RC-40 t=150	m ²	8.10
同上型枠	均しコンクリート	m ²	2.00
基礎碎石	RC-40 t=150	m ²	8.10

台付管断面面積 A=0.506m²

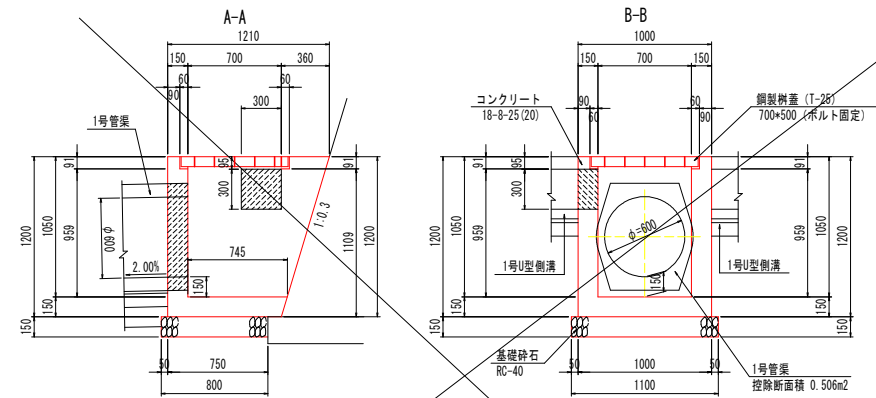
2号管渠 S=1:30



2号管渠 10.0m当り			
名称	規格	単位	数量
管本数	1種 φ1000	本	5.0
敷モルタル	1:3	m ²	0.168
基礎コンクリート	18-8-40 t=100	m ²	11.40
同上型枠	均しコンクリート	m ²	2.00
基礎碎石	RC-40 t=150	m ²	11.40

台付管断面面積 A=1.351m²

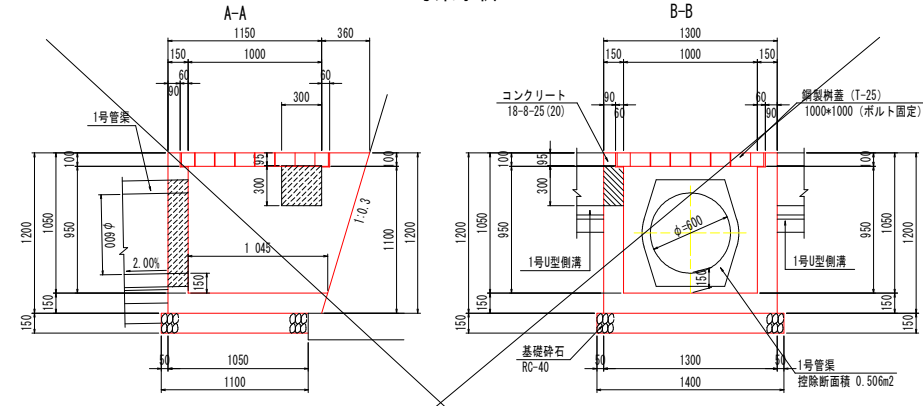
1号集水樹 S=1:20



平面図

1号集水樹 1.0基当り			
名称	規格	単位	数量
コンクリート	18-8-25 (20)	m ³	0.47
型枠	小型	m ²	6.53
基礎碎石	RC-40 t=150	m ²	0.88
鋼製樹蓋	T-25 (700×500)	枚	1.0

2号集水樹 S=1:20



平面図

2号集水樹 1.0基当り			
名称	規格	単位	数量
コンクリート	18-8-25 (20)	m ³	0.70
型枠	小型	m ²	8.57
基礎碎石	RC-40 t=150	m ²	1.54
鋼製樹蓋	T-25 (1000×1000)	枚	1.0

実施設計図面

工事名	R2期土古屋日浦線 那賀・花瀬 道路改良工事 (2)
路線名等	(-) 古屋日浦線
工事箇所	那賀郡那賀町花瀬 (第2分劃)
図面名	構造図 (3/3)
縮尺	図示 図面番号 16 / 16
会社名	
事業者名	徳島県南郡総合農民局 (那賀)